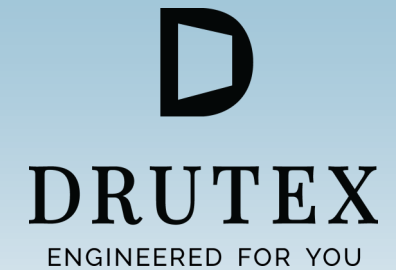




Montering av IGLO EDGE Slide skyvedør



Veiledning

- Side 2 Sørg for at bunnen, der døra skal stå, er helt snorrett og 100% i water
- Side 3 Skru av transportbeskyttelsen under døra
- Side 4 Sett inn døra og sørg for at den er 100% i lodd og water alle veier.
- Side 5 Skru fast døra med monteringsankerne
- Side 6 Skru av toppskinna for å få plass til å sette inn glasset i fastfeltet
- Side 7 Ta av den bevegelige delen og sett den på noen klosser slik at hjulene under ikke blir skadet
- Side 8 Legg de tykkeste shimsene (sorte plastplater i kredittkortstørrelse) i bunnen der glasset skal inn
- Side 9 Legg to 2x4 foran der glasset i fastdelen skal inn. Løsne glasset fra transportkarmen og bær det forsiktig fram til de to 2x4 vha. sugekopper
- Side 10 Løft glasset forsiktig på plass og putt shims mellom ramme og glass (rundt hele) slik at det står støtt. Ikke press shimsene for hardt inn
- Side 11 Sett på glasslistene og slå de forsiktig på plass med en hammer, eller noe annet, som **ikke er av metall**. Ønsker ikke at glasset knuses
- Side 12 Sett på plass den bevegelige delen og skru toppskinna opp igjen. Gjenta glassinnsettingen i den bevegelige delen.
- Side 13 Skum på sidene og dytt forsiktig glava over døren. Etter at foringer og lister er på plass, har du nå fått en ny fantastisk IGLO EDGE Slide skyvedør i hus.



Sørg for at bunnen, der døra skal stå,
er helt snorrett og 100% i water



Lille Rosholt
Opplandsveien 180
4885 Grimstad

Tlf.nr. 901 70 745
E-post: erik@lille-rosholt.no
Web: www.lille-rosholt.no



Skru av transportbeskyttelsen under døra

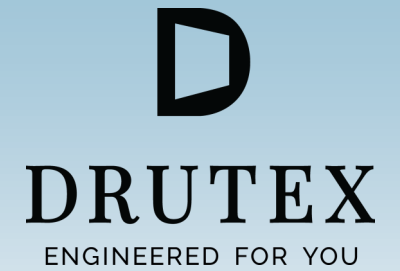


Lille Rosholt
Opplandsveien 180
4885 Grimstad

Tlf.nr. 901 70 745
E-post: erik@lille-rosholt.no
Web: www.lille-rosholt.no



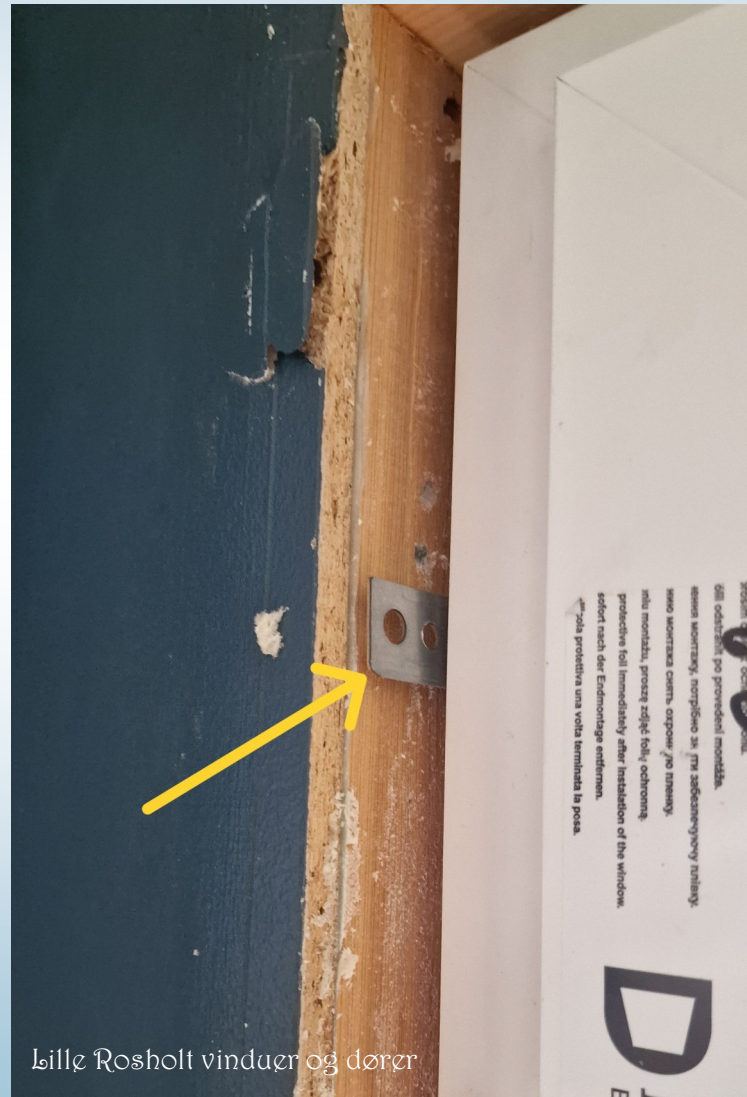
Sett inn døra og sørg for at den er
100% i lodd og water alle veier.



Lille Rosholt
Opplandsveien 180
4885 Grimstad

Tlf.nr. 901 70 745
E-post: erik@lille-rosholt.no
Web: www.lille-rosholt.no

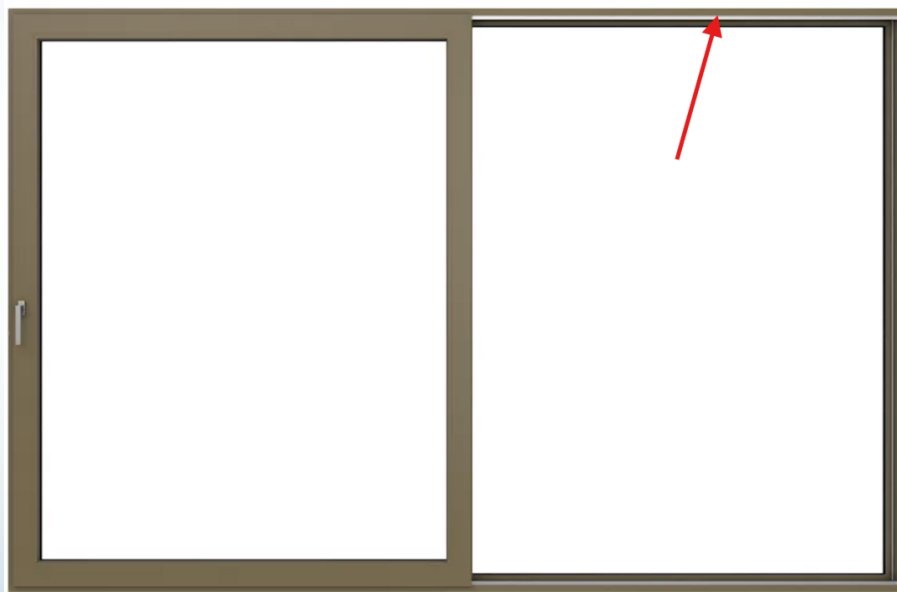
Skru fast døra med monteringsankerner



Lille Rosholt vinduer og dører



Skru av toppskinna for å få plass til å
sette inn glasset i fastfeltet





Ta av den bevegelige delen og sett den på noen klosser slik at hjulene under ikke blir skadet

D
DRUTEX
ENGINEERED FOR YOU



Lille Rosholt vinduer og dører

Lille Rosholt
Opplandsveien 180
4885 Grimstad

Tlf.nr. 901 70 745
E-post: erik@lille-rosholt.no
Web: www.lille-rosholt.no

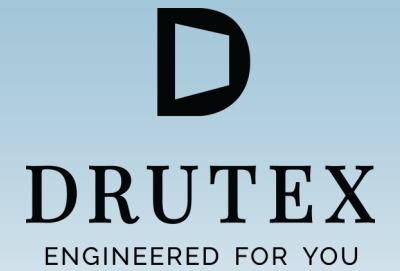


Legg de tykkeste shimsene (sorte plastplater i kredittkortstørrelse) i bunnen der glasset skal inn





Legg to 2x4 foran der glasset i fastdelen skal inn.
Løsne glasset fra transportkarmen og bær det forsiktig fram til de to 2x4 vha. sugekopper



Lille Rosholt vinduer og dører

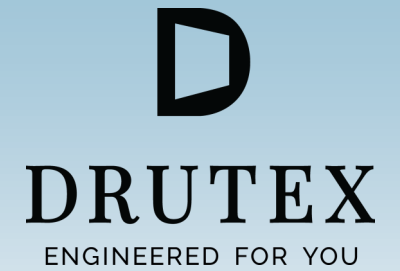


Lille Rosholt
Opplandsveien 180
4885 Grimstad

Tlf.nr. 901 70 745
E-post: erik@lille-rosholt.no
Web: www.lille-rosholt.no

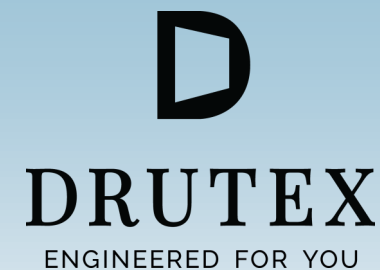


Løft glasset forsiktig på plass og putt shims mellom ramme og glass (rundt hele) slik at det står støtt. Ikke press shimsene for hardt inn



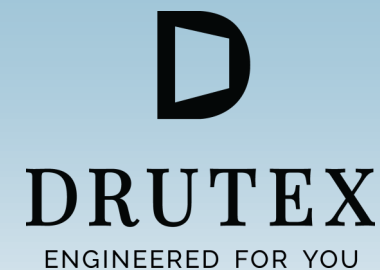


Sett på glasslistene og slå de forsiktig på plass med en hammer, eller noe annet, som **ikke er av metall**. Ønsker ikke at glasset knuses





Sett på plass den bevegelige delen og skru toppskinna opp igjen. Gjenta glassinnsettingen i den bevegelige delen.





Skum på sidene og dytt forsiktig glava over døren.
Etter at foringer og lister er på plass, har du nå fått
en ny fantastisk IGLO EDGE Slide skyvedør i hus.



Lille Rosholt vinduer og dører



Lille Rosholt
Opplandsveien 180
4885 Grimstad

Tlf.nr. 901 70 745
E-post: erik@lille-rosholt.no
Web: www.lille-rosholt.no